

Přívěsný transportní vozík za traktor TA250 nebo TA260 a Nástavba na vozík pro sběr trávy ta720

Transportní přívěsný vozík lze snadno připojit k zahradnímu traktůrku Honda a slouží k přepravě např. zahradního nářadí, zahradního odpadu, pytlů s mulčovací kůrou, písku či jiného sypkého materiálu, dřeva atd. Vozík je opatřen nafukovacími koly. Pod označením TA250 se jedná o transportní vozík s odnímatelným zadním čelem, ale bez sklopné korby.

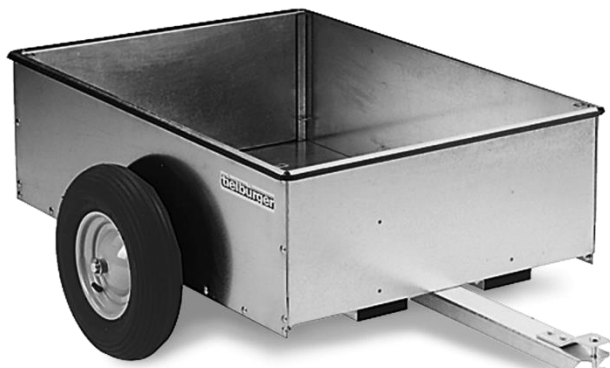
Pod označením TA260 jde o transportní vozík s odnímatelným zadním čelem a se sklopnou korbou.

Na vozík lze namontovat nástavbu pro sběr trávy.

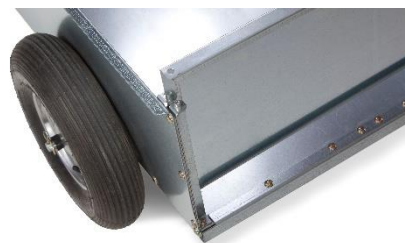


Transportní přívěsný vozík, nesklopný, ta250

Jednonápravový transportní vozík za traktor z pozinkovaného ocelového plechu a s nafukovacími koly. Nízké těžiště, odnímatelné zadní čelo. Nosnost 200 kg, rozměry ložného prostoru 1065x765x305 mm, hmotnost 35 kg.



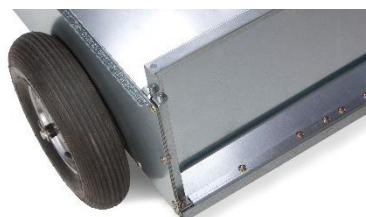
Odnímatelné zadní čelo



Transportní přívěsný vozík, sklápěcí, ta260

Jednonápravový transportní vozík za traktor z pozinkovaného ocelového plechu a s nafukovacími koly. Nízké těžiště, odnímatelné zadní čelo. Sklápěcí ložná plocha s vyklápěcím madlem a fixací ve vyklopeném i sklopeném stavu. Nosnost 200 kg, rozměry ložného prostoru 1065x765x305 mm, hmotnost 37 kg.

Odnímatelné zadní čelo



Rukojeť pro sklopení korby



Závěsné zařízení

Pro možnost připojení a vlečení přívěsného vozíku je nutné na zadní čelo traktoru namontovat závěsné zařízení.



Nástavba na vozík pro sběr trávy ta720

Plátěná nástavba na trubkovém rámu pro vozíky ta250 a ta260 a propojovacím krkem a adaptérem na komín výhozu trávy na zadním čele traktoru. Vhodné pro sekání trávníku a sběr trávy či listí na rozlehlých plochách. Kapacita nástavby odpovídá cca trojnásobné kapacitě standardního sběrného koše. Kapacita cca 720 L.



Závaží do rychlospojky

Zlepšuje říditelnost traktoru i při zcela zaplněném sběrném koši nebo při vlečení plně naloženého, těžkého vozíku. Zabraňuje přílišnému zvedání přední nápravy nad povrch a ztrátě trakčních schopností předních kol a ztrátě ovladatelnosti směru jízdy traktoru.

Hmotnost 14 kg.

